

## ToP

Het ToP programma® ondersteunt u en uw vroeggeboren kind na ontslag uit het ziekenhuis. We beogen dat u met plezier en zelfvertrouwen de vroege ontwikkeling van uw baby kunt begeleiden.

## Waarom

Ouders zijn de belangrijkste personen in het leven van een kind. Daarom wordt in het ziekenhuis al vroeg de band tussen ouder en kind gestimuleerd.

Lichamelijk contact en het begrijpen van de lichaamstaal van het kind spelen daarbij een belangrijke rol. Ouders krijgen in het ziekenhuis ook steeds meer zelf de regie.

Als zij met hun kind naar huis gaan, zijn zij vaak experts in de verzorging van hun kind.

Toch hebben veel ouders het gevoel dat zij hun kind na thuiskomst opnieuw moeten leren kennen. Dat is niet zo vreemd, de baby moet nog wennen aan de thuisomgeving.

Tegelijkertijd wordt het kind steeds nieuwsgieriger naar alles om zich heen. Het kind zoekt naar een balans tussen geborgenheid en het ontdekken van nieuwe dingen.

Verluisen, voeden, knuffelen, spelen, of naar buiten gaan in de wandelwagen zijn gewone dagelijkse bezigheden. Soms kunnen die gewone dingen vroeggeboren kinderen meer informatie geven dan ze op dat moment aankunnen. Het komt dan ook vaak voor dat vroeggeboren baby's sneller schrikken of moeilijker te troosten zijn dan op tijd geboren baby's. Het is ook mogelijk dat zij meer moeite hebben om contact te maken of om aandachtig te spelen.

Het onvoorspelbare gedrag van hun kind kan ouders veel extra energie kosten.

Voorals ouders moe of bezorgd zijn, of stress ervaren na de vroege geboorte van hun baby en de spannende ziekenhuisperiode.

Het ToP programma steunt daarom de ouders in de thuissituatie om op een positieve manier in te spelen op de signalen en de behoeften van hun kind.

## Werkwijze

Het ToP programma sluit aan bij de manier waarop tijdens de couveuseperiode in steeds meer ziekenhuizen wordt omgegaan met de behoeften van de vroeggeboren baby: de individuele ontwikkelingsgerichte zorg.

ToP gaat niet uit van de problemen, maar van de *mogelijkheden* die uw kind heeft en de pogingen die het doet om de wereld te verkennen en zich aan te passen.

Het doel van het programma is dat uw kind op een actieve en ontspannen manier deel kan nemen aan de dingen die op dat moment belangrijk zijn voor hem/haar.

Een zorgverlener in het ziekenhuis vertelt u voordat u met uw kind naar huis gaat, wat het ToP programma inhoudt.

Het programma wordt uitgevoerd door een ervaren kinderfysiotherapeut, die bij u thuis komt. Deze therapeut heeft een aanvullende opleiding gevolgd in het begrijpen van de 'lichaamstaal' van jonge kinderen. Die lichaamstaal bestaat uit gedrag waarmee jonge kinderen hun interesses, mogelijkheden en behoeftes aangeven.

Samen kijkt u naar het gedrag van uw baby: waar is mijn kind aan toe, wat kan mijn kind zelf en wat doet het om dat te bereiken, waar heeft hij/zij hulp bij nodig en hoe kan ik die hulp geven.

Uw hulpvraag staat daarbij centraal. Na elk huisbezoek (behalve na de eerste en het laatste

huisbezoek) ontvangt u een verslag met foto's van uw kind. In dit verslag worden de sterke kanten van uw kind, en hoe u de initiatieven van uw kind kunt ondersteunen, nogmaals onderbouwd. De ondersteuning die gegeven wordt betreft dus geen vaste 'oefeningen' maar wordt bepaald door de keuzes die passen bij u, uw kind en uw gezin.

## Voor wie

Het ToP programma wordt aangeboden aan: Alle baby's die geboren zijn na een zwangerschapsduur korter dan 32 weken en of een geboortegewicht onder de 1500 gram. Voorwaarden voor deelname zijn dat uw kind verzekerd is en dat er een kinderfysiotherapeut in uw regio werkt die opgeleid is in het ToP programma.

Voor informatie over de mogelijkheden in uw woonplaats, kunt u kijken op de website: [www.top-eop.nl](http://www.top-eop.nl)

## Wanneer en hoe vaak

Het eerste huisbezoek vindt plaats in de eerste twee weken na ontslag. Het programma eindigt rond het eerste levensjaar van uw kind.

Het totale aantal huisbezoeken is 12 keer. Alle afspraken worden in goed overleg met u gemaakt.

## Werkt het

Het ToP programma bouwt voort op een interventie programma dat in de Amsterdamse regio uitgebreid wetenschappelijk werd onderzocht (van 2004-2010).

Ook nu wordt de kwaliteit en effectiviteit van de zorg binnen het ToP programma steeds geëvalueerd. Dit maakt het mogelijk dat de zorg goed blijft aansluiten bij de behoeften van ouder en kind, en de nieuwste inzichten uit de wetenschap. Daarom vragen we u om tijdens de begeleiding

een aantal vragenlijsten in te vullen via een beveiligde website. [www.hetklikt.nu](http://www.hetklikt.nu). Uw ToP kinderfysiotherapeut zal u hier gedurende het programma verder over inlichten.

### Kosten

Het programma is sinds 2014 in het basispakket van de zorgverzekeraars opgenomen. Er zijn daarom geen kosten verbonden aan deelname.

### Expertisecentrum

Het landelijk Expertisecentrum Ontwikkelingsondersteuning Prematuren (EOP-nl) werd opgericht om de ontwikkeling van het prematuur geboren kind en het welzijn van de vroeggeborene en zijn ouders na ontslag uit het ziekenhuis te bevorderen.

Het Expertisecentrum:

- coördineert de uitvoering, implementatie en kwaliteitsborging van het ToP programma®
- verzorgt onderwijs aan professionals die werkzaam zijn rondom het vroeggeboren kind
- doet onderzoek naar en bevordert innovatie van effectieve en doelmatige ondersteuning bij vroeggeboren kinderen en hun ouders

### Samenwerking

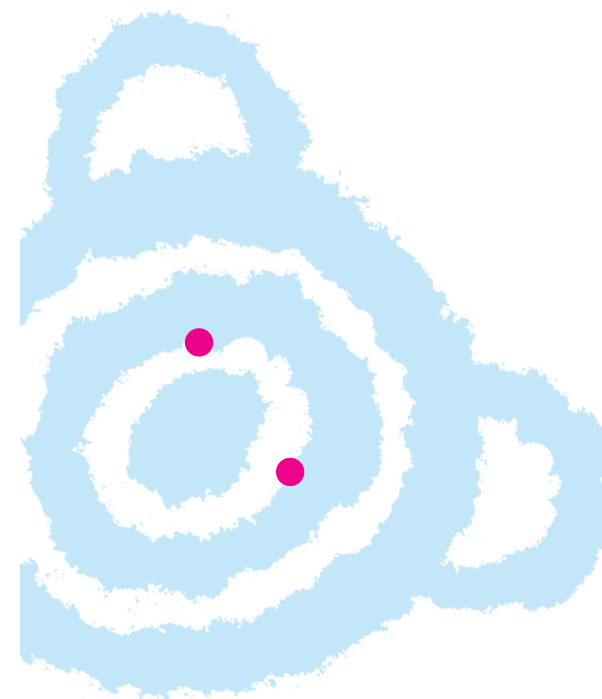
Het ToP programma hecht veel waarde aan een goede samenwerking en communicatie tussen alle professionals die betrokken zijn bij uw kind, zoals bijvoorbeeld de kinderarts, de huisarts, thuiszorg of andere hulpverleners. Bij ontslag van uw baby verzorgt de kinderfysiotherapeut uit het ziekenhuis de overdracht aan de ToP kinderfysiotherapeut, die bij u aan huis komt. De ToP kinderfysiotherapeut rapporteert schriftelijk aan de kinderarts en andere betrokken professionals op de leeftijd van 6 en 12 maanden.

Deze rapportages worden altijd in overleg met u gemaakt.

De kinderfysiotherapeuten die het ToP programma uitvoeren zijn verbonden aan het landelijk Expertisecentrum Ontwikkelingsondersteuning Prematuren, dat de zorg coördineert en de kwaliteit van de zorg bewaakt.

### Contact

Expertisecentrum Ontwikkelingsondersteuning Prematuren, EOP-nl  
AMC (A01)  
Postbus 22660  
1100 DD Amsterdam  
[www.top-eop.nl](http://www.top-eop.nl)



## Gaat u met uw vroeggeboren baby naar huis?

In deze folder vindt u informatie over ondersteuning van uw kind in de thuissituatie.



Transmurale Ontwikkelingsondersteuning voor Prematuur geboren kinderen en hun ouders

